



MONTHLY MEMBERSHIP PROGRESS REPORT

District 355 C

Results as of: 5/31/2016

GMT: Joong-Ho Son

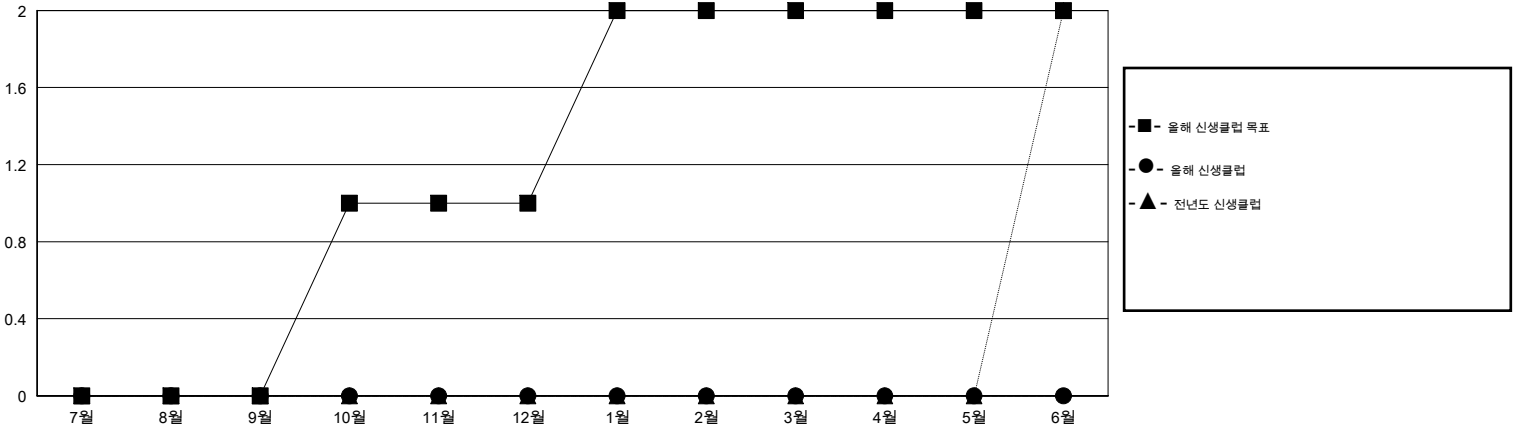
장소 REPUBLIC OF KOREA

현장지역 GMT 5

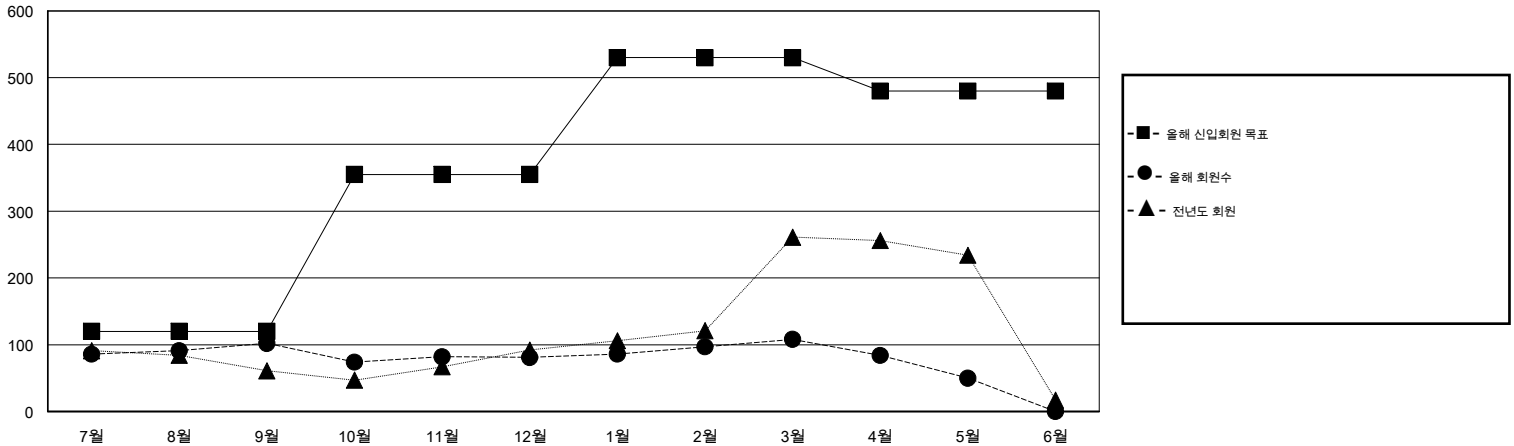
클럽				
결과- 2015-2016				
사분기	신생클럽 목표	신생클럽	해산된 클럽	순 증감/감소
7월/8월/9월	0	0	2	-2
10월/11월/12월	1	0	1	-1
1월/2월/3월	1	0	0	0
4월/5월/6월	0	0	0	0

회원 1인당				
결과- 2015-2016				
사분기	신입회원 목표	추가된 차터 및 신입 회원	퇴회 회원	순 증감/감소
7월/8월/9월	120	239	137	102
10월/11월/12월	235	136	157	-21
1월/2월/3월	175	181	154	27
4월/5월/6월	-50	41	99	-58

목표 및 누적 신생클럽 수



목표 및 누적 회원수



해산된 클럽: 3	1명 이상의 신입회원을 등록한 87 CLUBS OF 102	성별 분포
		남성 3,965 (74.63%)
		여성 1,348 (25.37%)
퇴회회원	여기에 클릭하여 현황보고 내용 검토	가족단위 회원 0
작고 13		세대주 0
클럽해산 0		비 세대주 0
기타 534		
합계 547		